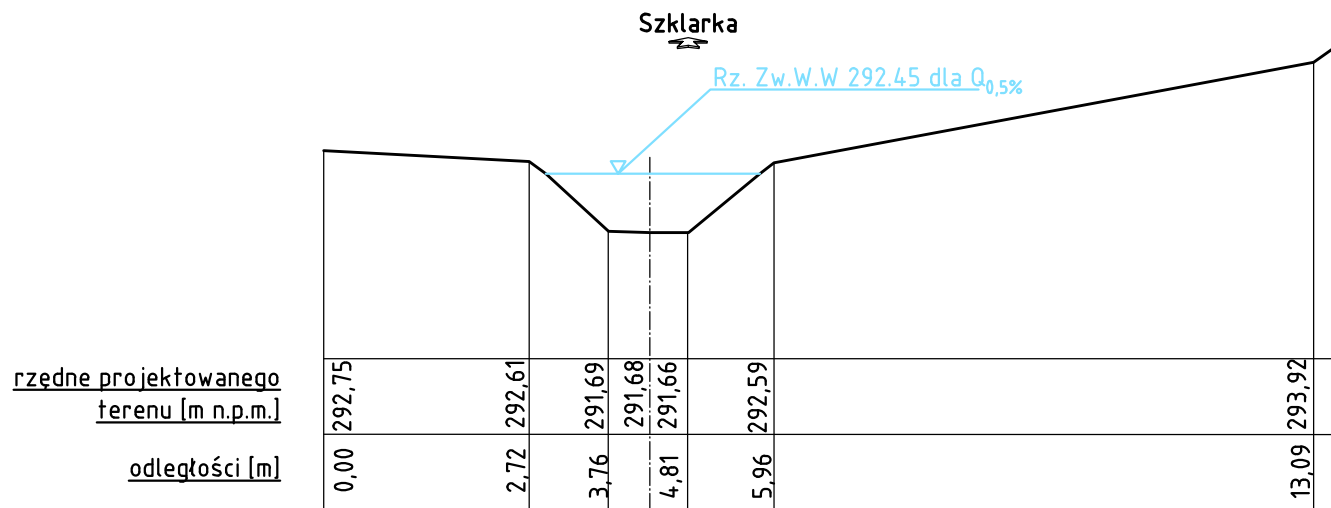
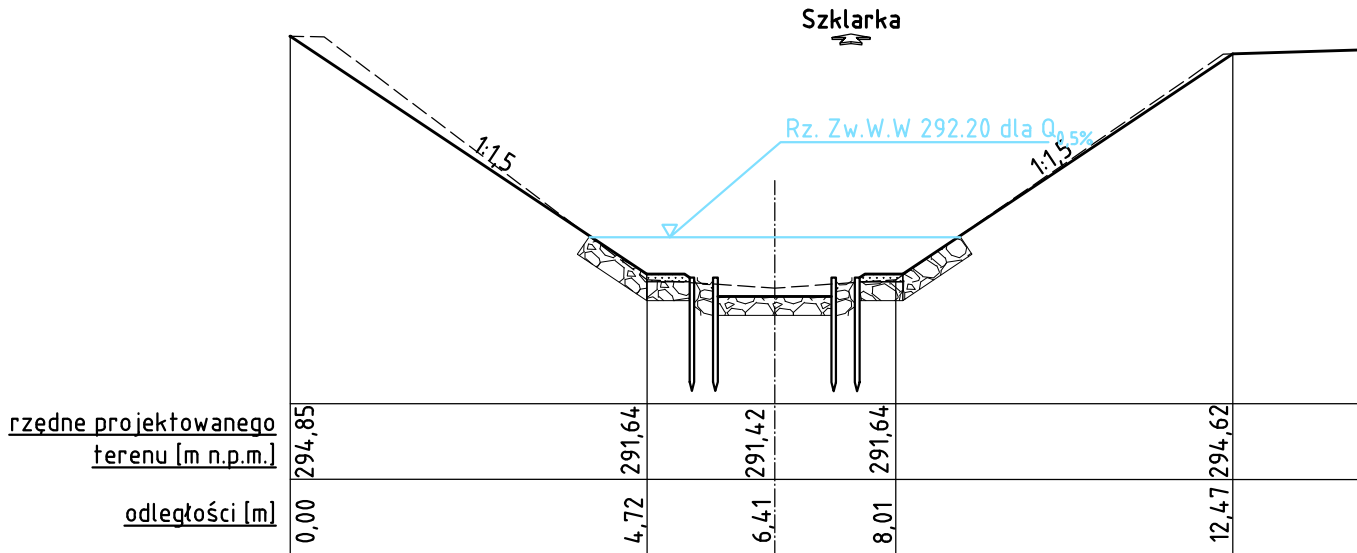


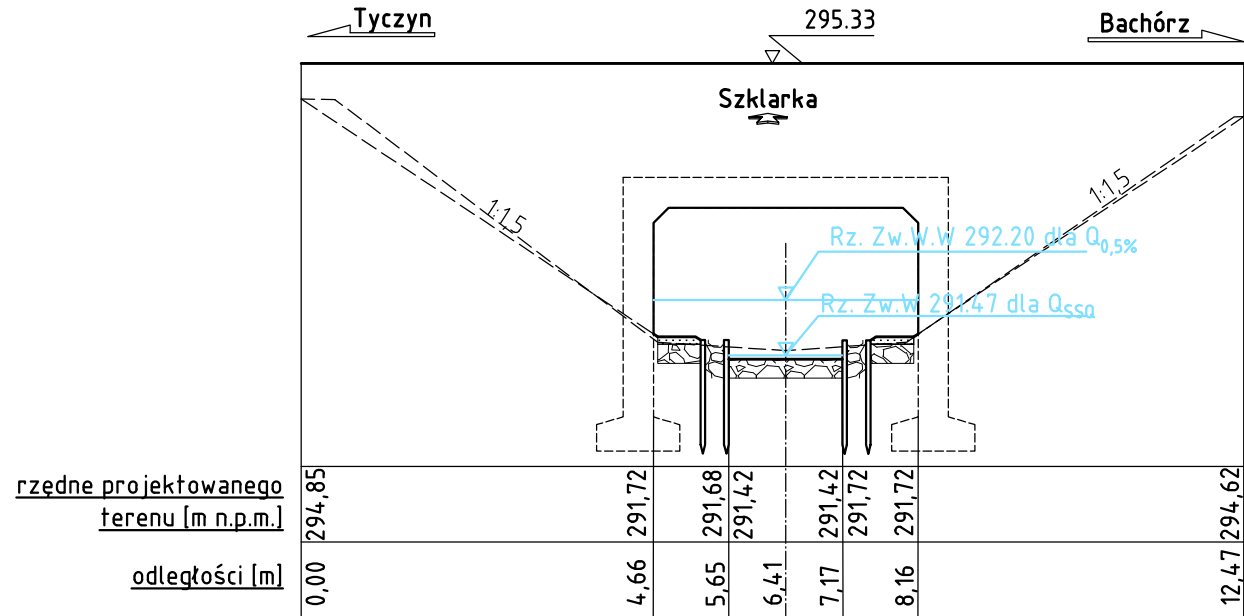
PRZEKRÓJ OBLICZENIOWY 1-1; SKALA 1:50



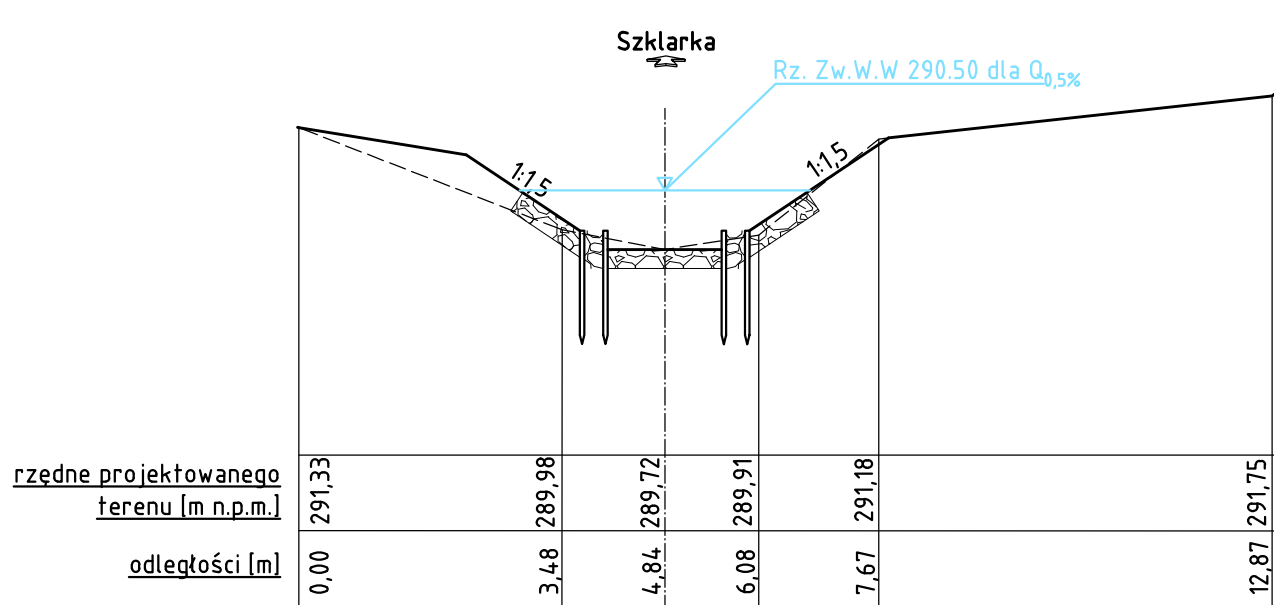
PRZEKRÓJ OBLICZENIOWY 2-2, NIEZABUDOWANY; SKALA 1:50



PRZEKRÓJ OBLICZENIOWY 2-2; ZABUDOWANY; SKALA 1:50

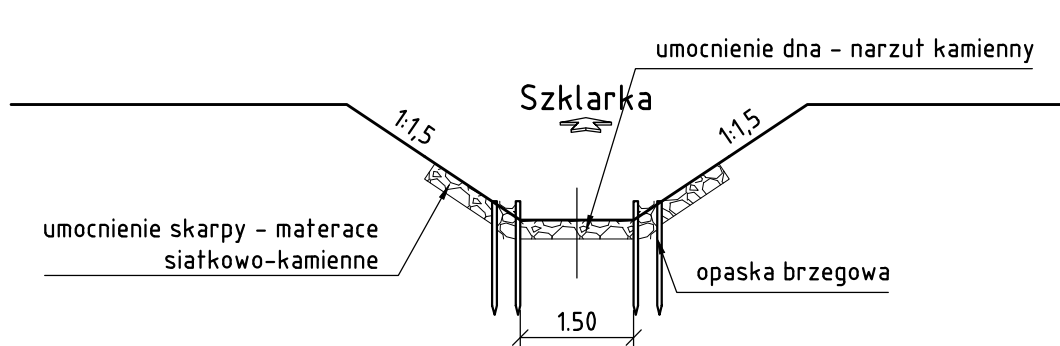


PRZEKRÓJ OBLICZENIOWY 3-3; SKALA 1:50



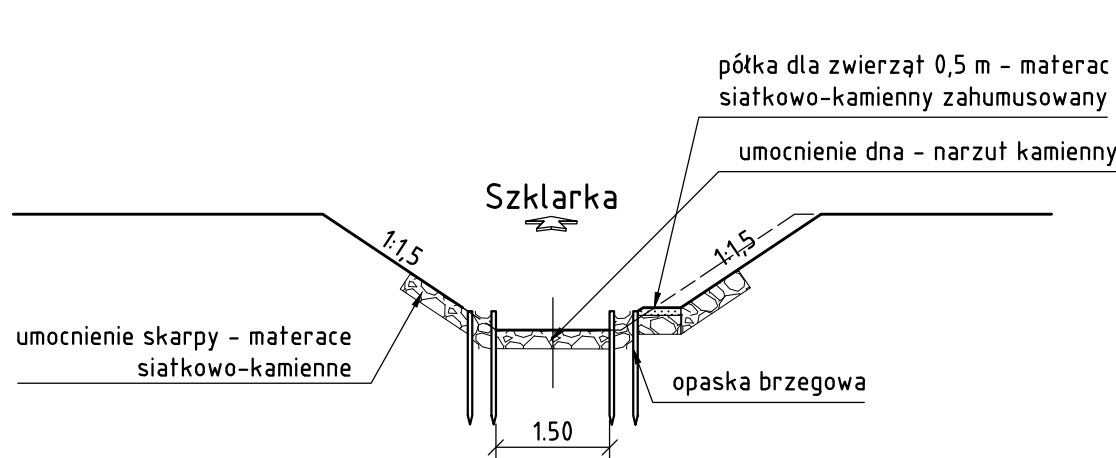
SCHEMAT UMOCNIEŃ I REGULACJI POTOKU SZKLARKA; SKALA 1:50

PRZEKRÓJ CIEKU POZA OBRĘBEM PÓŁEK DLA ZWIERZĄT

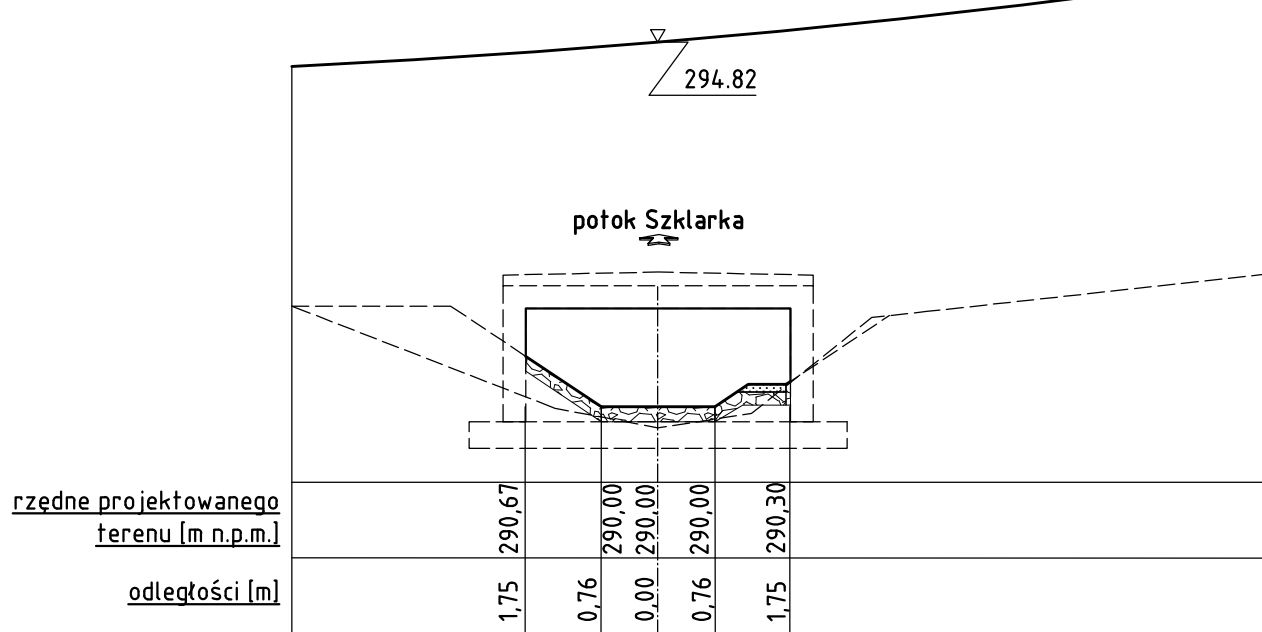


SCHEMAT UMOCNIEŃ I REGULACJI POTOKU SZKLARKA; SKALA 1:50

PRZEKRÓJ CIEKU W OBRĘBIE PÓŁEK DLA ZWIERZĄT



PRZEPUST POD ZJAZDEM (P71a); SKALA 1:50



## LEGENDA:

- Zw.W. - zwierciadło wody normalnej
- Zw.W.W - zwierciadło wielkiej wody dla  $Q_m$
- teren projektowany
- - - - - teren istniejący
- poziom wody

## OBIEKT P-71

|  |   |  |  |
|--|---|--|--|
| <b>PROMOST</b><br><b>CONSULTING</b><br>35-307 Rzeszów, ul. Jana Niemierskiego 4<br>tel. (0-17) 85-79-155, fax (0-17) 85-79-156; http://www.promost.pl  |   |  | Investor:<br>Zarząd Województwa<br>Podkarpackie<br><b>PZDW</b> |
| Nazwa inwestycji:<br>"Budowa i rozbudowa drogi wojewódzkiej nr 835 Lublin - Wysokie - Biłgoraj - Sieniawa - Przeworsk - Kańczuga - Dynów - Grabownica Starzeńska na odcinku Szklary - Bachórz od km około 180+362 do km około 186+955 wraz z odcinkami nawiązania oraz rozbiórką, budową, przebudową niezbędnej infrastruktury technicznej, budowli i urządzeń budowlanych." |   |  | Stadium:<br><b>PAB</b>   |
| Tytuł rysunku:<br>Obiekt P-71<br>Przekroje poprzeczne obliczeniowe   |   |  | Data:<br>12.2021   |
| BRANŻA MOSTOWA   |   |  | Skala:<br>1:50   |
| Projektował:   | mgr inż. Dariusz Oboza<br>PDK/0082/P00M/11          |  | Nr rysunku:<br><b>5.1.1</b>                                    |
| Opracował:   | mgr inż. Anna Kaczmarzyk<br>mgr inż. Łukasz Szytuła |  |  |
| Sprawdził:   | mgr inż. Sabina Pepera:<br>PDK/0175/PWOM/17:        |  |  |